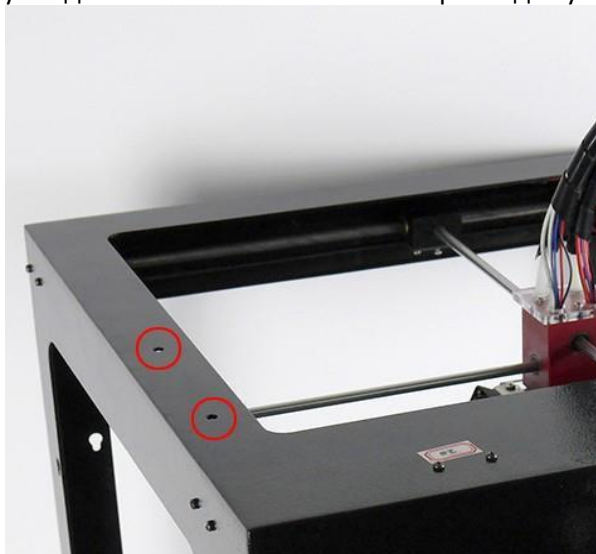


1. Установка ручек для переноса

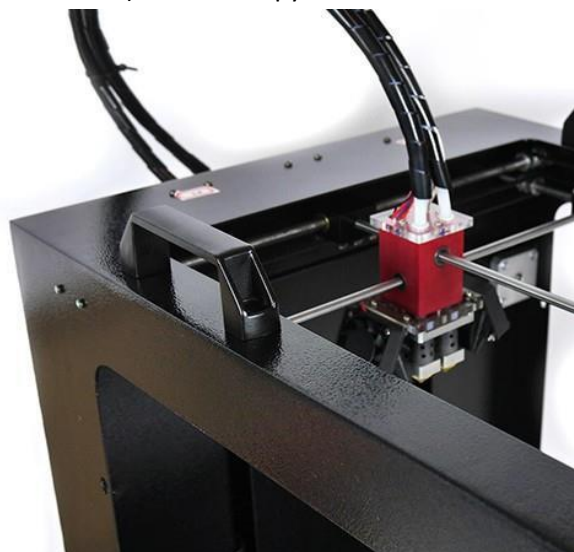
1.1) Используйте данные технологические отверстия для установки ручек



1.2) Используйте отвертку, чтобы установить ручку на левой и правой верхней стороне принтера.
Примечание: Пожалуйста, проверьте, что вы хорошо затянули винты.

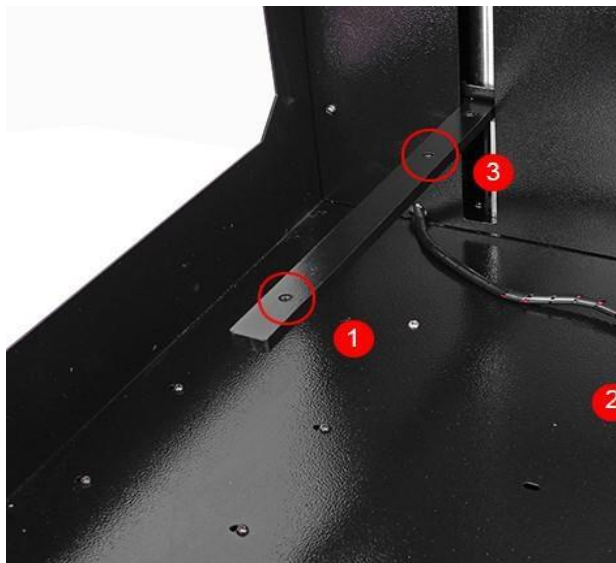


1.3) Установка ручек выполнена.



2. Установка платформы.

2.1) Включите 3D принтер, выберите Prepare> Move axis> Move 1мм> Move Z. Движением кнопки (по часовой и против часовой стрелки), поднимите направляющее на комфортный уровень для установки рабочего стола.



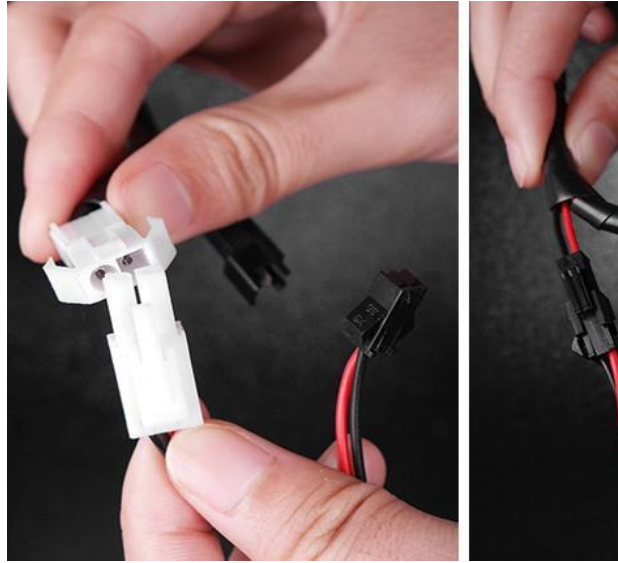
2.2) Установить рабочий стол на направляющее, таким образом, чтоб провода были расположены около задней стенки 3D принтера.



2.3) С помощью отвертки в комплекте закрутите винты для фиксации рабочего стола и направляющих

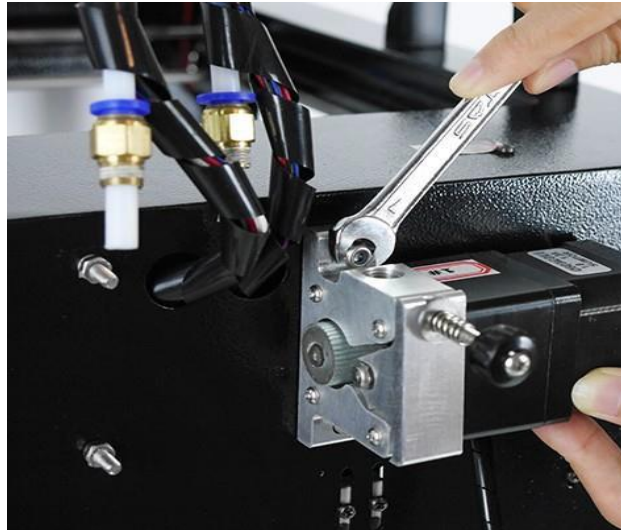


2.4) Подключите провода питания и кабель передачи данных платформы как на картинке.

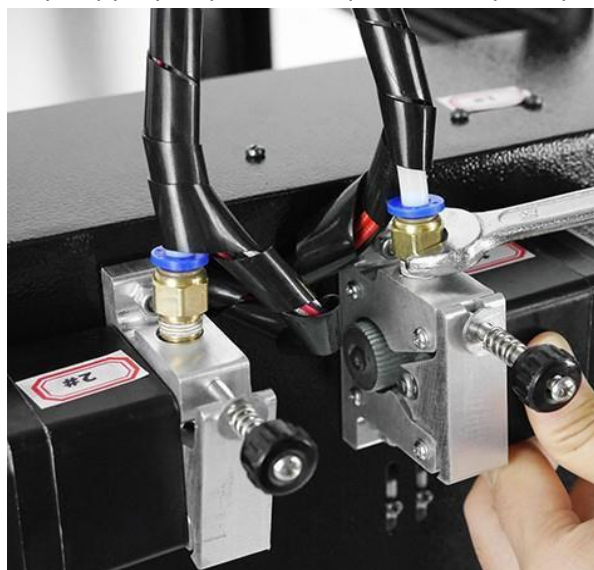


3. Установка системы подачи материала

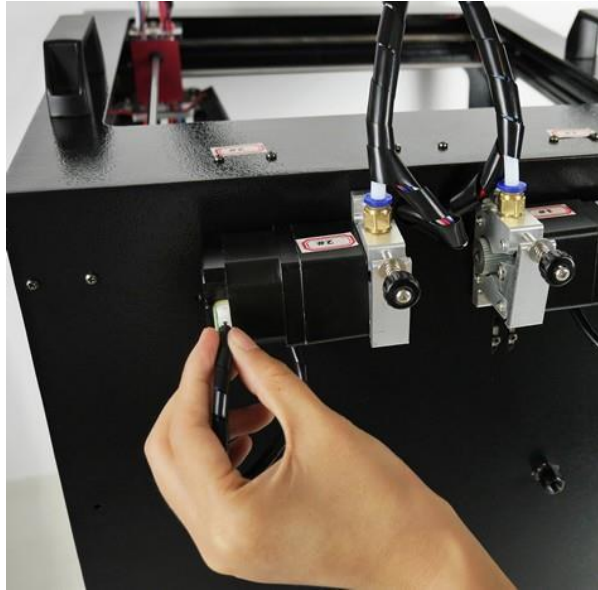
3.1) Установите подающие моторы в соответствии с номерами на корпусе. Для фиксации подающих моторов и корпуса 3D принтера, используйте гаечный ключ и соответствующие болты в комплекте.



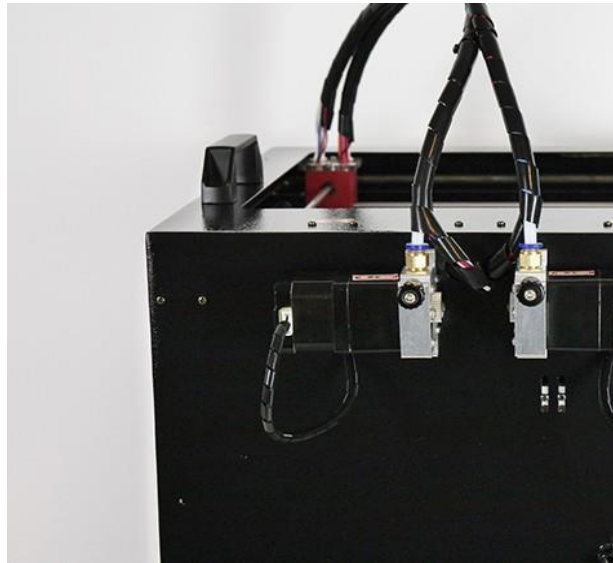
3.2) Подключите тефлоновую трубку к прижимному механизму по средством фидинг-разъемов.



3.3) Подключите кабели питания к подающим моторам.



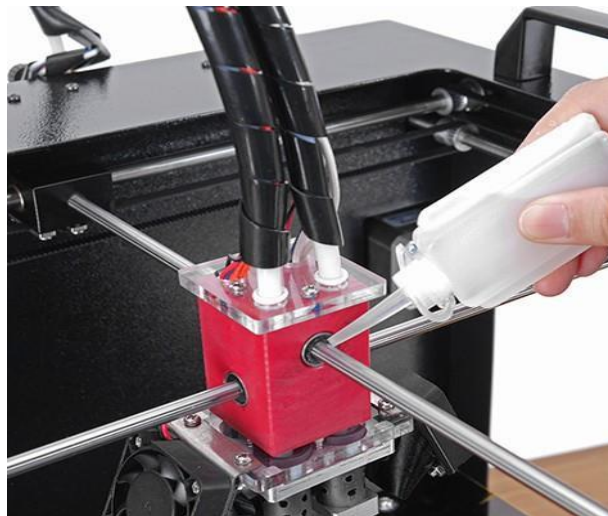
3.4) Установка выполнена.



5. Смажьте направляющие рельсы

Мы очистили направляющие перед отправкой 3D принтера. Поэтому пожалуйста, смажьте направляющие перед первой печатью.

1) Смажьте две поперечные направляющие.



2) Смазка 4-ходовая смазка, VIX no 3D печать.
Смазка 4-ходовая: Смазка 04-ходовая Смазка А.И.И. xopowepo Ka4eCTBa ne4aTbI.



1. Слот SD-карт
2. Кнопку
3. LCD дисплей
4. Калибровочные винты
5. Рабочий стол
6. Печатающая головка
7. Тefлоновая трубка для подачи пластика
8. Ручки для переноса
9. Выключатель питания
10. Разъем питания
11. Информация об устройстве
12. Держатель катушки
13. Подающие моторы
14. USB порт.

